

L'ESSENTIEL

des missions sociales 2016



Ensemble, agissons contre le handicap visuel.

www.unadev.com

Edito

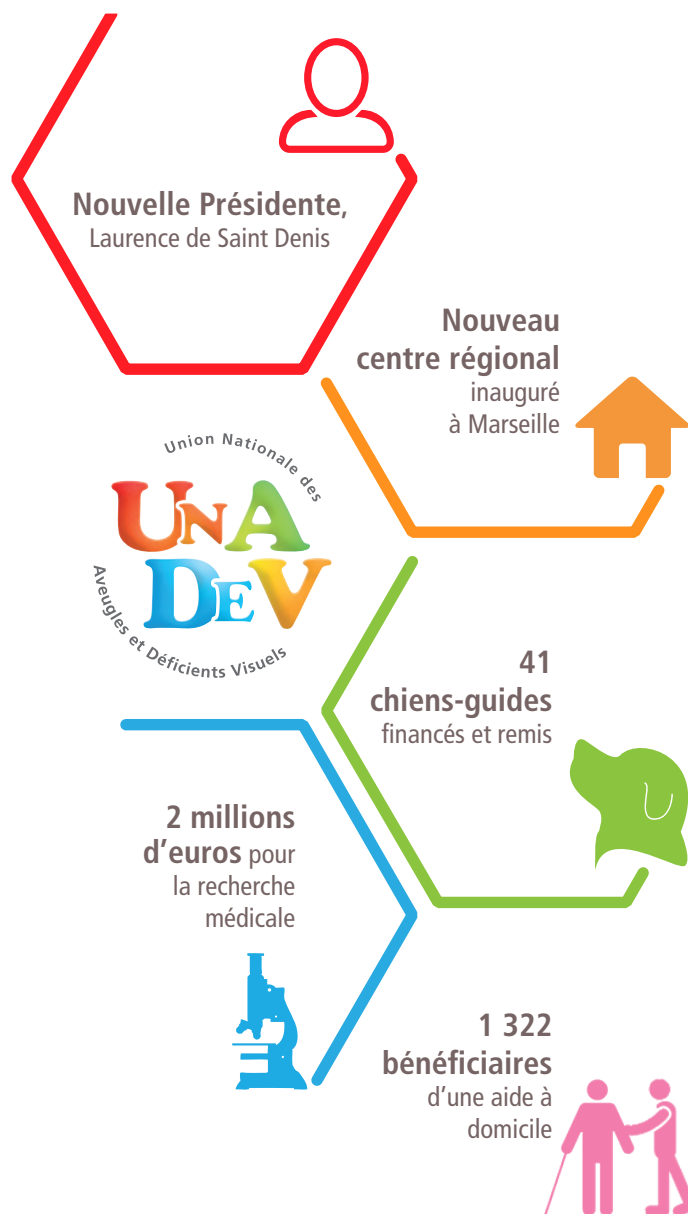
Nous sommes heureux de vous proposer ce rendez-vous annuel, moment phare qui nous permet de nous arrêter sur nos réalisations de l'année écoulée et de vous informer, en toute transparence, sur nos comptes de l'exercice 2016 votés en Assemblée Générale.

L'année 2016 a été marquée par un changement de Présidence, à la suite de la démission pour raisons de santé du Président Monsieur René Breton après 18 années consacrées à l'UNADEV. Madame Laurence de Saint-Denis lui a succédé, et s'est fixée pour priorités de stabiliser et consolider les fondements de l'association autour de sa mission d'intégration et d'accompagnement vers l'autonomie des personnes déficientes visuelles.

Les actions de l'année ont été guidées par la poursuite du projet associatif 2014-2018 et de ses grands objectifs, en particulier l'optimisation de la présence territoriale de l'UNADEV afin de toucher un plus grand nombre de bénéficiaires. Nous avons également poursuivi de nombreux chantiers de mise en œuvre des recommandations de la Cour des Comptes à la suite de son rapport portant sur les années 2008 à 2011, en particulier un travail de fond sur la maîtrise des risques et un renforcement de nos procédures.

Nous remercions du fond du cœur tous les donateurs, salariés, bénévoles, bénéficiaires et adhérents qui, avec nous, agissent contre le handicap visuel.

*Laurence de SAINT-DENIS, Présidente
Franck LAFON, Directeur Général*





L'UNADEV en bref...

Depuis plus de 80 ans, l'UNADEV a pour vocation de contribuer à l'amélioration du quotidien des personnes déficientes visuelles. Son aide est accessible à toute personne pouvant justifier de son handicap.

Les activités de l'année 2016 sont organisées autour de trois grandes missions :

- 1 L'aide directe au quotidien,
- 2 L'information et la sensibilisation des publics, l'intégration sociale et professionnelle,
- 3 Le soutien à la recherche médicale et la prévention des maladies cécitantes.



Les valeurs

Indépendance : l'UNADEV est une organisation indépendante de tout parti politique et de toute religion ; chaque membre reste totalement libre de sa pensée et de ses engagements, dans le respect mutuel et la tolérance envers les différences.

Humanisme : l'UNADEV s'appuie sur des exigences de compétence et de professionnalisme dans la mise en place de son projet associatif, sans jamais perdre de vue que l'humanisme reste la valeur fondamentale de toutes ses actions.

Transparence : l'UNADEV s'engage sur une gestion économe et rigoureuse des ressources confiées par l'ensemble de ses donateurs. Les comptes sont certifiés par un Commissaire aux Comptes et publiés chaque année au Journal Officiel.

Le maillage territorial

Pour agir au plus près de ses bénéficiaires et devenir acteur de ses territoires, l'association a renforcé au cours des dernières années son maillage territorial.

En complément des centres régionaux déjà existants, un nouveau centre a été inauguré à Marseille le 15 mars 2016, en présence de nombreux élus. Les centres régionaux sont complétés par une antenne mobile qui mène des actions à la rencontre de personnes déficientes visuelles isolées sur l'ensemble du territoire, et par de nombreuses associations partenaires.

Les ressources humaines

Le Conseil d'Administration est composé de 13 à 16 administrateurs, dont 11 sont statutairement des personnes déficientes visuelles. Au 31 décembre 2016, il comprend 15 administrateurs dont 13 personnes déficientes visuelles.

Les équipes représentent 228 salariés à fin 2016, dont 21 personnes en situation de handicap visuel.

L'équipe de bénévoles a grandi pour représenter plus de 200 personnes qui ont fourni plus de 18 500 heures de bénévolat durant l'année.



L'accompagnement des personnes déficientes visuelles 12 742 287€

A travers les aides directes apportées aux personnes en situation de handicap visuel, l'UNADEV vise à développer leur bien-être, les conduire vers l'autonomie et faciliter leur intégration dans la société.

3 382 902 € L'EHPAD Louis Braille

La maison de retraite médicalisée de l'UNADEV, située en Gironde, est spécialement adaptée pour accueillir des personnes déficientes visuelles. Elle accueille 83 résidents dans le respect des valeurs d'accueil, d'accompagnement et de prise en charge définies dans le projet d'établissement.

Cette mission est financée par des fonds publics. En 2016, l'UNADEV a financé directement la rénovation des chambres et des travaux de construction et aménagements à hauteur de 307 150 €.

3 009 901 € Les activités socio-culturelles et de loisirs

Dispensées par les centres régionaux et l'antenne mobile, 180 activités de loisirs et de développement personnel et 110 sorties socio-culturelles ont été proposées : théâtre, socio-esthétique, visites culturelles, spectacles...

1 912 483 € La remise de chiens guides

L'UNADEV a financé en 2016 l'éducation et la remise gratuite dans toute la France de 41 chiens guides à des personnes non- ou malvoyantes, en s'appuyant sur ses écoles de chiens guides partenaires. Les écoles assurent la sélection, l'éducation et la remise des chiens aux personnes handicapées visuelles ainsi que le suivi de l'équipe formée (maître et chien) et ce jusqu'à la retraite du chien.

1 780 201€ L'accompagnement à domicile

L'UNADEV apporte à ses bénéficiaires du soutien dans les actes de la vie quotidienne, en participant au financement des heures d'aide et d'accompagnement à domicile (auxiliaires de vie à domicile ou aides ménagères) quel que soit leur lieu de résidence. Plus de 147 000 heures d'accompagnement à domicile ont été financées en 2016 par l'UNADEV, grâce à son service dédié à Bordeaux ou par le biais de prestataires dans toute la France, une partie restant à la charge du bénéficiaire.

962 305€ Le service des sports

En 2016, l'UNADEV a poursuivi la diversification des activités sportives proposées aux personnes déficientes visuelles. Les Activités Physiques Adaptées (aquagym, danse, yoga, natation...) apportent en particulier une aide en matière de redynamisation et de resocialisation. Le Cécifoot et le torball, très pratiqués, ont permis aux équipes UNADEV de participer à des compétitions internationales.

617 999 € Le centre de formation adaptée

Le Centre de Formation Adaptée de l'UNADEV propose des formations à l'informatique adaptée, au braille et aux langues étrangères, gratuites pour les particuliers déficients visuels et payantes pour les entreprises et services publics qui souhaitent former leurs collaborateurs. En 2016, 719 personnes déficientes visuelles ont pu suivre des formations avec l'UNADEV, pour plus de 13 500 sessions de formation.

124 950 € L'équipement de médiathèques en matériel adapté

Le programme Jules Hourcade s'est poursuivi en 2016, permettant à 21 nouvelles médiathèques de recevoir gratuitement du matériel adapté pour les personnes déficientes visuelles : ordinateurs, logiciels adaptés, synthèses vocales, machines à lire, téléagrandisseurs, etc.

81 793 € Le service national du bénévolat

L'équipe de bénévoles s'est développée en 2016 sur l'ensemble du territoire, pour atteindre 18 517 heures de bénévolat soit une progression de plus de 69 %.

D'autres actions viennent compléter les aides apportées par l'UNADEV à ses bénéficiaires non- ou malvoyants : Service d'Accompagnement à la Vie Sociale financé par les pouvoirs publics (322 067€) ; colis de Noël (366 888€) ; soutien à des associations partenaires (111 199€) ; aides financières exceptionnelles (40 982€) coach en développement personnel et lien social (16 960€) ; information aux bénéficiaires (2 540€) ; service de lecture sonore (1 470€) ; mise à disposition d'un local au fonds de dotation Lucie Care (7 648€).



La sensibilisation, l'information et l'intégration 2 403 425 €

Les actions menées par l'UNADEV pour informer et sensibiliser le grand public ont un objectif majeur : changer les regards sur le handicap visuel pour faciliter l'intégration des personnes dans la société et dans le monde du travail.

1 083 074 € Le service des Ambassadeurs

Les Ambassadeurs mènent une action d'information et de sensibilisation à travers des rencontres en face à face d'un large public sur tout le territoire national. En 2016, plus de 67 000 foyers ont été sensibilisés. Ces rencontres ont généré 53 contacts de nouveaux bénéficiaires déficients visuels.

505 418 € La communication et les événements

Les actions de communication permettent de donner une visibilité à notre cause : site Internet, totalement refait en 2016 (plus de 53 000 visiteurs), magazine de sensibilisation LUMEN (4 numéros pour près de 90 000 exemplaires diffusés), présence sur les salons du handicap Autonomic (4 en 2016) etc.

724 908 € Intégration professionnelle

L'UNADEV a soutenu les entreprises d'insertion PRESTA et Ceciphone (en cours de liquidation) en 2016 pour permettre la création d'emplois pour des personnes déficientes visuelles (9 personnes en contrat chez PRESTA). En 2016, l'UNADEV a confié à PRESTA la création du Service d'Accueil, d'Information et d'Orientation (SAIO) pour les accompagner vers l'emploi. Ce service a accompagné 34 personnes à ce jour.

Des actions viennent compléter ce dispositif, comme une veille sociale et sociétale (76 308€) qui nous permet d'affirmer nos positions sur les sujets concernant notre cause, ou encore le soutien financier à des associations partenaires comme le Comité Louis Braille (13 717€).



La recherche et la prévention 2 643 138 €

Au cœur des problématiques de la déficience visuelle, l'UNADEV a naturellement souhaité s'engager sur des projets liés à la santé, pour combattre et prévenir les maladies de la vue en lien avec ses partenaires scientifiques et médicaux.

2 239 380 € Le soutien à la recherche médicale

L'UNADEV est la première association pour le soutien à la recherche médicale dans le domaine de la vision et y a consacré en 2016 2 millions d'euros. En partenariat avec AVIESAN (Alliance pour les Sciences de la Vie et de la Santé), 5 programmes de recherche ont été sélectionnés par un jury d'experts internationaux. L'UNADEV a également été le mécène fondateur de l'Unité du Glaucome de l'Assistance Publique qui ouvrira en 2017 au sein du service d'ophtalmologie de l'hôpital Ambroise Paré. Enfin, des sociétés savantes ou associations de patients ont été soutenues financièrement ou logistiquement dans leur lutte contre le glaucome.

403 758 € Le Bus du Glaucome

Depuis 2011, le Bus du Glaucome propose des dépistages gratuits des facteurs du risque du glaucome, première cause de cécité en France, en collaboration avec des Centres Hospitaliers Universitaires. En 2016, le Bus a réalisé 13 étapes pour un total de 55 jours de dépistages et 4 391 personnes dépistées.



Compte Emplois Ressources UNADEV

EMPLOIS <i>En milliers d'euros</i>	Emplois de 2016
1 . Missions Sociales	17 789
2 . Frais de recherche de fonds	9 158
3 . Frais de fonctionnement	3 331
I - TOTAL DES EMPLOIS DE L'EXERCICE INSCRITS AU COMPTE DE RÉSULTAT	30 278
II - Dotations aux provisions	66
III - Engagements à réaliser sur ressources affectées	8
IV - Excédents de ressources de l'exercice	-
V - TOTAL GÉNÉRAL	30 352
RESSOURCES <i>En milliers d'euros</i>	Ressources collectées sur 2016
1 . Ressources collectées auprès du public dont dons manuels et produits rattachés	25 321
dont legs et autres libéralités	24 939
	195
2 . Autres fonds privés	50
3 . Subventions et autres concours publics	3 467
4 . Autres produits	711
I - TOTAL DES RESSOURCES DE L'EXERCICE INSCRITES AU COMPTE DE RÉSULTAT	29 362
II - Reprise de provisions	77
III - Report des ressources affectées non utilisées des exercices antérieurs	11
IV - Insuffisance de ressources de l'exercice	903
V - TOTAL GÉNÉRAL	30 352

Une politique de réserves pour assurer la sécurité financière

Le report de ressources collectées auprès du public et non utilisées en début d'exercice 2016 se chiffre à 14,6 M€. Il s'élève à 13,7 M€ en fin d'exercice 2016. Cette diminution s'explique principalement par la mise en œuvre du projet associatif 2014-2018 et correspond sensiblement au déficit 2016 de l'UNADEV. Ce montant nous permet d'assurer pérennité et la sécurité financière de l'association et celles des actions qu'elle entreprend. À fin 2016 le report de ressources collectées auprès du public se situe à près de 10 mois de missions sociales et de fonctionnement.

Les missions sociales dont 13 718 038 € financés par les ressources collectées auprès du public et 3 091 709 € financés par les pouvoirs publics (EHPAD et SAVS)

Accompagnement des personnes déficientes visuelles : 8 762 749€

Sensibilisation, information et intégration : 2 337 505 €

Prévention et recherche : 2 617 784 €

Les frais de recherche de fonds

L'UNADEV collecte des fonds auprès des particuliers par deux canaux principaux : le courrier et le téléphone. Les opérations et les campagnes de marketing sont pilotées directement par l'UNADEV et mises en œuvre par des prestataires reconnus pour leurs compétences et leurs valeurs (éditeur, centre d'appel, routeur).

Le coût de la recherche de nouveaux donateurs pèse pour plus d'un tiers sur nos frais de recherche de fonds, or il nous est nécessaire d'obtenir le soutien de nouveaux donateurs pour développer nos actions envers les personnes atteintes de cécité.

En quelques années, grâce à la fidélité et à la générosité de nos donateurs, nous avons amélioré le rapport entre les dépenses nécessaires pour la collecte et le niveau de collecte réalisé : en 2011, il s'établissait à 1 euro dépensé pour 2,33 euros collectés alors qu'en 2016, il s'établit à 1 euro dépensé, pour 2,75 euros collectés (2015 : 2,71 euros). Notre volonté est de continuer à améliorer ce ratio, grâce à notre politique de prélèvement automatique et de développement des legs.

Les frais de fonctionnement

Ils comprennent les coûts des services communs de l'association, à savoir la direction générale, la direction administrative et financière, la direction des ressources humaines, les services généraux et informatiques et les coûts de fonctionnement internes qui leur sont afférents. S'ajoutent principalement les coûts liés à la gouvernance ainsi que les coûts liés au service communication institutionnelle et développement.

L'origine des ressources

En 2016, les ressources de l'UNADEV proviennent à près de 86 % de la collecte de fonds (dons, legs et libéralités), à 12 % de bailleurs institutionnels et à 2 % d'autres fonds privés (remboursements, prestations de services...). La collecte de fonds reste le pilier de nos actions. Ainsi, grâce à la confiance de 328 228 donateurs en 2016, notre indépendance financière et donc notre liberté d'action, sont actuellement assurées.

BILAN UNADEV

ACTIF En milliers d'euros	2016	2015
Immobilisations incorporelles	222	205
Immobilisations corporelles	12 003	12 259
Immobilisations financières	422	406
Actif immobilisé	12 647	12 871
Stocks	6	7
Créances	1 207	493
Disponibilité et VPM	19 464	20 287
Actif circulant	20 677	20 787
Compte de régularisation	263	624
TOTAL ACTIF	33 587	34 283
PASSIF En milliers d'euros	2016	2015
Fonds associatifs	21 288	22 185
<i>dont résultat de l'année</i>	- 903	- 1 151
Provisions pour risques et charges	522	546
Fonds dédiés	-	4
Dettes	11 769	11 541
Autres passifs	12 291	12 090
Comptes de régularisation	7	8
TOTAL PASSIF	33 587	34 283

LES CENTRES RÉGIONAUX :

Centre Nouvelle-Aquitaine - Bordeaux

12, rue de Cursol - 33000 Bordeaux
 Tél : 05 56 33 85 85

Centre Occitanie - Toulouse

11, rue Moulin Bayard - 31000 Toulouse
 Tél : 05 62 73 61 21

Centre Hauts-de-France

78 bis, bd du Général Leclerc
 Immeuble Paraboles II A
 59100 Roubaix
 Tél : 03 20 45 28 13

Centre Occitanie - Perpignan

8, place des Variétés
 66000 Perpignan
 Tél : 04 68 64 49 63

Centre Nouvelle-Aquitaine - Pau

4, rue St François d'Assise - 64000 Pau
 Tél : 05 59 12 21 36

Centre Auvergne-Rhône-Alpes

12, place Jules Guesde - 69007 Lyon
 Tél : 04 37 37 89 47

Centre Ile-de-France

41, av Edouard Vaillant
 92100 Boulogne-Billancourt
 Tél : 01 71 16 11 95

Centre PACA

54, avenue du Prado
 13006 Marseille
 Tél : 04 91 81 68 87



Pour toutes demandes d'information ou pour toutes modifications de coordonnées, n'hésitez pas à contacter le service donateurs au :

05 56 33 85 76

Service donateurs

Directeur de la publication : Laurence de Saint-Denis

Rédaction : Service communication

Création et exécution : BVM Communication, Mérignac (33)

Impression : Imprim'33 - Gradignan (33)

Publication : Juin 2017

Crédits photos : DR - UNADEV

Toutes les informations de ce document sont issues du rapport annuel de l'année 2016 disponible sur le site Internet www.unadev.com ou sur simple demande écrite. Les comptes annuels de l'association UNADEV sont soumis à la certification d'un Commissaire aux Comptes. Cette obligation résulte des seuils légaux régissant l'intervention d'un Commissaire aux Comptes pour les associations d'une certaine taille, et collectant un certain volume de dons donnant lieu à avantage fiscal. Du fait du recours à des campagnes d'appel aux dons à l'échelon national, un Compte Annuel d'Emploi des Ressources (CER) est établi et fait partie intégrante des comptes annuels (en annexe du rapport annuel). Les comptes UNADEV sont soumis à la certification du Commissaire aux Comptes. Le Commissaire aux Comptes de l'UNADEV est le cabinet KPMG, son mandat actuel porte sur les exercices 2014 à 2019.



10-31-1240

Certifié PEFC

Ce produit est issu de forêts gérées durablement et de sources contrôlées.

pefc-france.org



Agissez pour le recyclage des papiers avec l'UNADEV et Ecofolio.